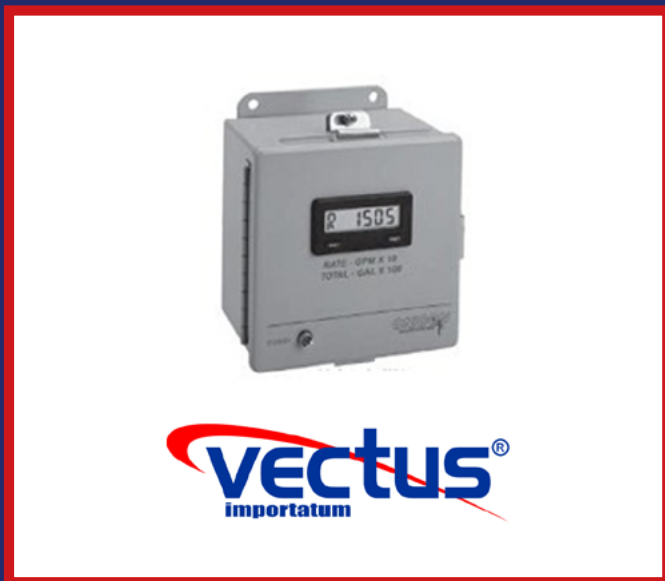


Display Série D-1200



Aplicação

O D-1200 exibe série são mostradas modular centros com um ou mais multi-função LCD indicadores. O último dígito do número do modelodesigna a quantidade de indicadores de LCD. integrante fontes de alimentação fornecem todos os requisitos de energia para as exposições e qualquer linha de Onicon ou de inserção ow l metros.

Características Técnicas

MECÂNICA:

6 "x6" x4 "NEMA 4 de aço, montagem em parede
compartimentos maiores usados ??mais de dois indicadores)

ELÉTRICA:

Tensão de entrada: Standard: 120 VAC 60 Hz

Opcional: 240 Hz 50 VAC

24 * VAC ou DC

* Para D-1201 e D-1202 só

Tensão de saída (nominal): +24 VDC em 200 mA

(maior corrente fornecido quando necessário)

Entre em contato para obter mais informações ou consulte o Data Sheet arquivo disponível para download.