

Manômetro Diferencial - Modelo MDIN

Precisão 3/2/3%

Características

Caixa:

Caixa e anel roscado em alumínio fundido, acabamento com pintura eletrostática em epóxi preto. Diâmetro nominal de 150mm. Grau de proteção IP 54. Opcionalmente cheia de líquido amortecedor de vibrações mecânicas, grau de proteção IP 65.

Mostrador:

Alumínio, fundo branco e marcação preta. Escala em arco de 210°.

Ponteiro:

Alumínio, balanceado, com ajuste micrométrico.

Visor:

Vidro plano, opcionalmente em acrílico, em vidro temperado ou vidro laminado.

Sistema sensor:

Dois sistemas independentes de tubo Bourdon e soquete em aço inoxidável AISI 316 com soldas pelo processo TIG, sem deposição de material.

Movimento:

Tipo engrenagens em latão, com batentes de sobrepressão e subpressão e recursos para ajustes de linearidade ou angularidade.

Montagem:

Em superfície.

Conexão:

Duas, inferiores, com roscas de 1/4" NPT ou BSP.

Faixas de pressão:

De 1,4 até 70kgf/cm², em duas versões: com zero à esquerda ou com zero no centro (veja seleção de escalas).

Temperatura de operação:

Mínima de -7°C, e máxima de 65°C para ambiente e fluido de processo.

Pressão estática máxima:

Vide seleção de escalas.

Limites de sobrepressão:

O mesmo da pressão estática máxima, sem perda de calibração.



Aplicações

Medição de pressão diferencial em processos ou equipamentos individuais, nos quais a diferença entre duas pressões necessita ser medida de forma direta ou para medição indireta de nível ou de vazão. Para pressões estáticas próximas à pressão diferencial máxima, em fluidos agressivos.

Acessórios

Contato elétrico:

Simplex ou duplo, resistivo ou indutivo, montado em visor de policarbonato expandido (tipo bolha).

Selo de diafragma:

Isola o sensor de pressão dos eventuais efeitos causados por corrosão, partículas sólidas, cristalização, alta viscosidade, congelamento e outros.

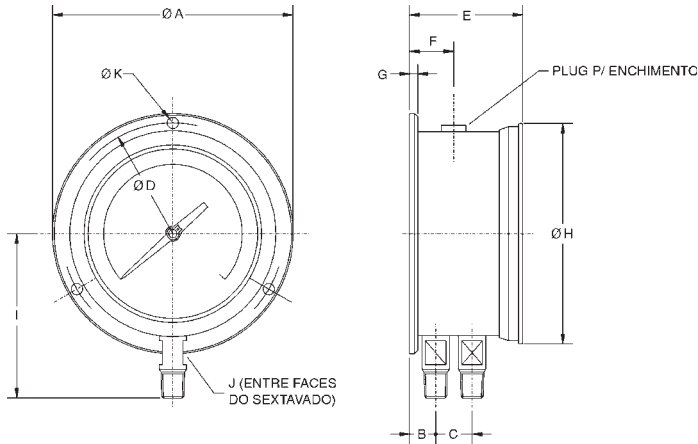
Amortecedor de pulsação:

Para linha de pressão pulsante. Estabiliza o ponteiro e evita o desgaste do movimento.

Protetor de manômetro:

Dotado de ajuste externo para bloqueio de sobrepressão da linha.

Dimensionais



DIÂMETRO NOMINAL (mm)	DIMENSÕES (mm)										
	Ø A	B	C	Ø D	E	F	G	Ø H	I	J*	Ø K
150	194	23	26	178	96	47	5	173	134	5/8"	5

*Valor em polegadas

Opcionais

DESCRIÇÃO	CÓDIGO
Enchimento da caixa com glicerina (1)	XGL
Enchimento da caixa com silicone (1)	XGV
Enchimento da caixa com halocarbonato (2)	XGX
Enchimento da caixa com óleo isolante (1)	XGI
Visor de acrílico	XPD
Caixa preparada para enchimento líquido	XLJ
Ponteiro de arraste com ajuste externo com chave (3)	XEP
Parafuso restritor de pressão em inox (4)	XTS
Limpeza para uso com oxigênio	X6B

DESCRIÇÃO	CÓDIGO
Etiqueta (TAG) em inox presa com arame inox	XNH
Atestado de material (p/ grupo de instrumentos)	CD1
Certificado individual de calibração	CD4
Mostrador preto, marcação e ponteiro brancos	XBD
Faixas coloridas de advertência no mostrador	XZD
Escala especial	XDI
Pressa cabo de plástico	XJB

Notas: (1) Não pode ser utilizado com fluidos oxidantes.

(2) Específico para uso em fluidos oxidantes.

(3) Não pode ser utilizado com contato elétrico e deverá adicionar-se 0,5% ao valor da precisão.

(4) Padrão para escalas acima de 70kgf/cm².

Seleção de Escalas

Veja folheto de Seleção de Escalas de Manômetros Diferenciais MD 003.

Como Especificar

Exemplo:

MDIN	150	A	6	1/4" NPT	0-20 bar	XNH	AM-2S		
MODELO	Ø NOMINAL	VERSÕES DE ESCALA	CÓD.	MONTAGEM	CÓD.	CONEXÃO	ESCALA	OPCIONAIS	ACESSÓRIOS
MDIN	150	zero à esquerda	-	Superfície, com conexão inferior	6	1/4" NPT 1/4" BSP	Veja folheto de "Seleção de Escalas" (MD 003)	Veja tabela de Opcionais	Veja folheto específico do acessório necessário